

# "LES JARDINS D'ISIS" À VALENCE (26) THERMOPRÉDALLE



Maître d'ouvrage : SDH (Valence 26)

Bureau d'etudes : CERTIB (Valence 26)

Architecte : SORHA (Valence 26)

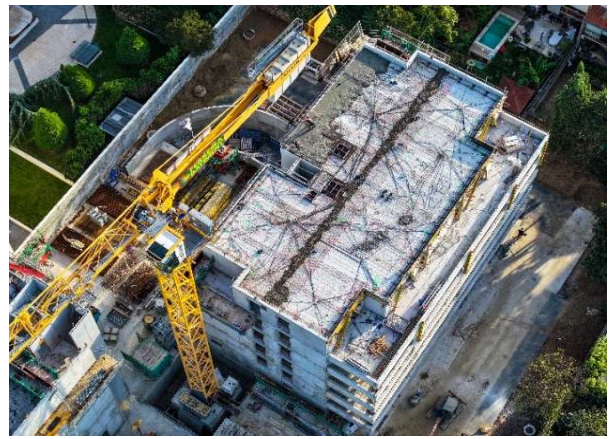
Bureau de contrôle : APAVE (Valence 26)

Entreprise :



**ThermoPrédalle 7500m<sup>2</sup>**

## Traitement thermique des planchers avec la ThermoPrédalle



- Souplesse et adaptabilité avec la nouvelle ThermoPrédalle Seac
- Mise en œuvre simplifiée pour le traitement du rupteur



47 Boulevard de Suisse - CS 52158 - 31021 TOULOUSE cedex 2

Tel : 05 34 40 90 00 - Fax : 05 34 40 90 01

mail : [commerce@seac-guiraud.fr](mailto:commerce@seac-guiraud.fr) site : [www.seac-gf.fr](http://www.seac-gf.fr)