

# "LES JARDINS DE NARTIA" (33) DUOMUR MATRICÉ



Maître d'ouvrage : VILOGIA Grand Ouest (Bordeaux 33)

Bureau d'études : SOTEC (Mérignac 33)

Maître d'œuvre : SAISON MENU ARCHITECTURE (Lille 59)

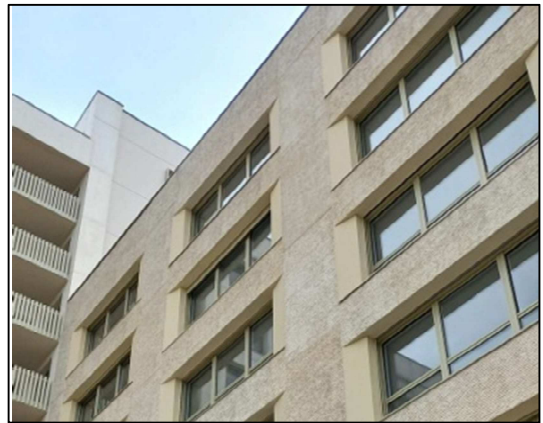
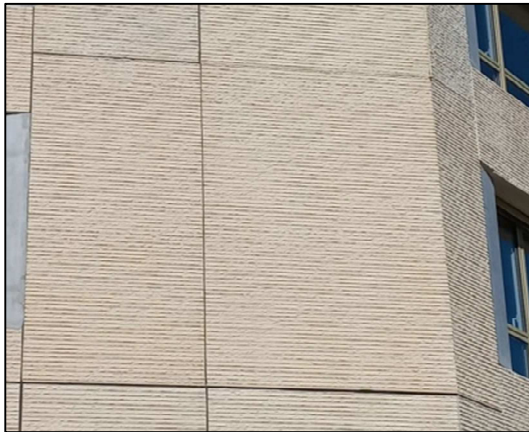
Entreprise : STIBAT

Bureau de contrôle : APAVE (Bordeaux 33)



**Duomur matricé : 2200 m<sup>2</sup>**

## Traitement des façades en Duomur matricé blond



- Gestion des teintes en usines (intempéries)
- Solution préfa, moins d'aléas chantier